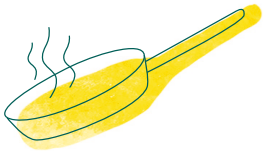




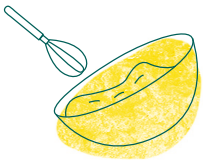
# KLEINE HELFER FÜR DIE GROSSE KÜCHE

LITTLE HELPERS FOR GREAT KITCHEN

KOCHEN/  
COOKING



BACKEN/  
BAKING



MIXEN



FRUCHT, FAMILIE & NATUR. SEIT 1919.  
FRUIT, FAMILY & NATURE, SINCE 1919



**BACKEN**

# Limetten Rosmarin Sorbet

**Zutaten für 4 Personen**

- 180 g Rohrzucker
- 200 ml Wasser
- 1 Zweig Rosmarin
- 200 ml RAUCH 100% Limettensaft

**Zubereitung**

Zucker mit Wasser in einem Topf erhitzen und 5 Minuten sprudelnd kochen lassen. Rosmarin waschen und trocken tupfen. Rosmarin im Zuckersirup 8-10 Minuten bei schwacher Hitze ziehen lassen. Rosmarin entfernen. Limettensaft zum Zuckersirup geben und abkühlen lassen. Dann in einem gefrierfähigen Behälter für mind. 6 Stunden ins Gefrierfach stellen. Immer wieder mit einem Schneebesen umrühren. Fertig!

**Serviertipp:** Je 1 Kugel in ein Weckglas geben und mit Rosmarin und Limettenscheiben dekorieren.

**Tipp:** 1 Kugel Sorbet in einem Wein-/Sektglas mit Sekt übergießen.

**RAUCH**



**BACKEN**

# Raspberry Ice Lollies


**Ingredients for 4 molds**

- 1 tsp RAUCH lemon juice 100%
- 200 g frozen raspberries
- 100 ml cream
- 2 tbsp powdered sugar

**Preparation**

Mix RAUCH lemon juice, raspberries, cream and sugar with the blender. The mass should become quite creamy. Fill immediately into the ice cream molds and close with the covers. Put into the freezer for 3-4 hours. To remove, hold the ice cream molds under warm water and carefully pull out the ice lollies.

**RAUCH**



**BACKEN**

# Lemon Cake

**Ingredients**

- 200 g soft butter
- 160 g sugar
- 3 tbsp RAUCH lemon juice 100%
- 4 eggs
- 250 g flour
- 1 packet of baking powder
- some butter for the loaf pan

**For the glaze**

- 3 tsp RAUCH lemon juice 100%
- 300 g powdered sugar

**Preparation**

Preheat oven to 180 degrees (convection: 160 degrees). Grease loaf pan. Mix butter, sugar and lemon juice until frothy. Add eggs one at a time. Mix the flour and baking powder. Add to the mixture and stir in. Pour the batter into the loaf pan and bake for about 45 minutes (possibly cover with aluminium foil towards the end of the time). For the glaze, mix RAUCH lemon juice and powdered sugar. The glaze must be thick. Pour over the cooled cake. Decorate with lemon zest.

**RAUCH**



**KOCHEN**

# Zitronen Vinaigrette

**Zutaten**

- 2 EL RAUCH 100% Zitronensaft
- 1 TL Senf
- Salz
- weißer Pfeffer
- Zucker
- 6 EL Olivenöl

**Zubereitung**

Rauch Zitronensaft, Senf, Salz und Pfeffer mit Zucker verrühren. Öl anschließend unterrühren.

**Tipp:** Auch geeignet für Fisch und Meeresfrüchte.

**RAUCH**



Lime & Lemon: rich in Vit C  
*Zitrone & Limette:  
reich an Vitamin C*

carefully selected fruits  
*sorgfältig ausgewählte  
Früchte*

100% pure fruit juice  
*100% Fruchtsaft*



0,25 L EW Glas - glass



1,0 L PET

finest quality  
*höchste Qualität*



for private households  
as well as for industry  
*für Privathaushalte  
und Industrie*





# ZAHLEN & FAKTEN

## FACTS & FIGURES

Verpackung Packaging	Art. Nr.	Produktname Product name	EAN EVE Consumer unit	EAN GHE Trade unit	
	1,0 L PET Flasche - bottle				
	37134	Culinary 100 % Zitronensaft - 100% Lemon Juice	9008700 10539 2	9008700 12338 9	
	44228	Culinary 100 % Limettensaft - 100% Lime Juice	9008700 16764 2	9008700 16765 9	
	0,25 L EW Glas - glass				
	48316	Culinary 100 % Zitronensaft - 100% Lemon Juice	9008 7998	9008700 15730 8	
	48319	Culinary 100 % Limettensaft - 100% Lime Juice	9002 0209	9008700 15733 9	
Verpackung Packaging	Handelseinheit Trading unit	Handelseinheit pro Palette Trading unit per pallet	Maße Packung [L x B x H in mm] Pack dimensions	Maße Tray [L x B x H in mm] Tray dimensions	Höhe Palette [mm] Pallet height
0,25 L EW Glas - glass	12 x 0,25 L Tray	6 x 24 Trays (144) - 1.728 bottles	54 x 190	225 x 175 x 207	1.387
1,0 L PET Flasche - bottle	6 x 1,0 L Tray	4 x 25 Trays (100) - 600 bottles	79 x 292	237 x 158 x 292	1.329

### RAUCH FRUCHTSÄFTE GMBH & CO OG

Langgasse 1 • A-6830 Rankweil • Tel.: + 43 (0) 55 22-401 0 • Fax: + 43 (0) 55 22-401 3 • office.at@rauch.cc

### RAUCH HUNGÁRIA KFT.

Kiskároshid u.2 • H-1171 Budapest • Tel.: +36 1 253-1200 • Fax: +36 1 256-6442 • office.hu@rauch.cc • www.rauch.cc

### RAUCH SERBIA D.O.O.

Šesta Licka 2 • SRB-15220 Koceljeva • Tel.: +38 1 15 361800 • Fax: +38 1 15 556604 • office.srb@rauch.cc • www.rauch.cc

[WWW.RAUCH.CC](http://WWW.RAUCH.CC)